

Švýcarská agrární politika – vývoj a výzvy



Dožínkový festival, 28. září 2013

**Hansueli Rüeggsegger,
prezident Komise mladých hospodářů
při Švýcarském svazu rolníků (SBV)**



Schweizerischer Bauernverband
Union Suisse des Paysans
Unione Svizzera dei Contadini

Evidovat GP/zkratky v zápatí
© SBV/USP

Seite 1
26.09.2013

Moje farma Neuweidhof



Schweizerische
Union Suisse
Unione Svizzera

ovát GP/zkratky v zápatí
© SBV/USP

Seite 2
26.09.2013

Moje farma Neuweidhof



Moje farma Neuweidhof



Provozní údaje

- 560 metrů nad mořem
- 29 ha zemědělské užitné plochy
- 4 ha lesa

- 8.5 ha přírodních luk
- 12 ha uměle vytvořených luk
- 3 ha brambor
- 3 ha kukuřice
- 2.5 ha krmné pšenice



Provozní údaje

Zvířata

- 45 dojnic
- 25 chovných telat a chovného skotu
- 8 telat na maso

Pracovní síly

- Rodiče a synové



Prodej produktů

- **350'000 kg/rok mléka pro průmyslovou výrobu, odběratel Emmi**
- **Skladování a třídění brambor na farmě**
- **Dodávky brambor přímo do maloobchodu a nemocnic v okolí**



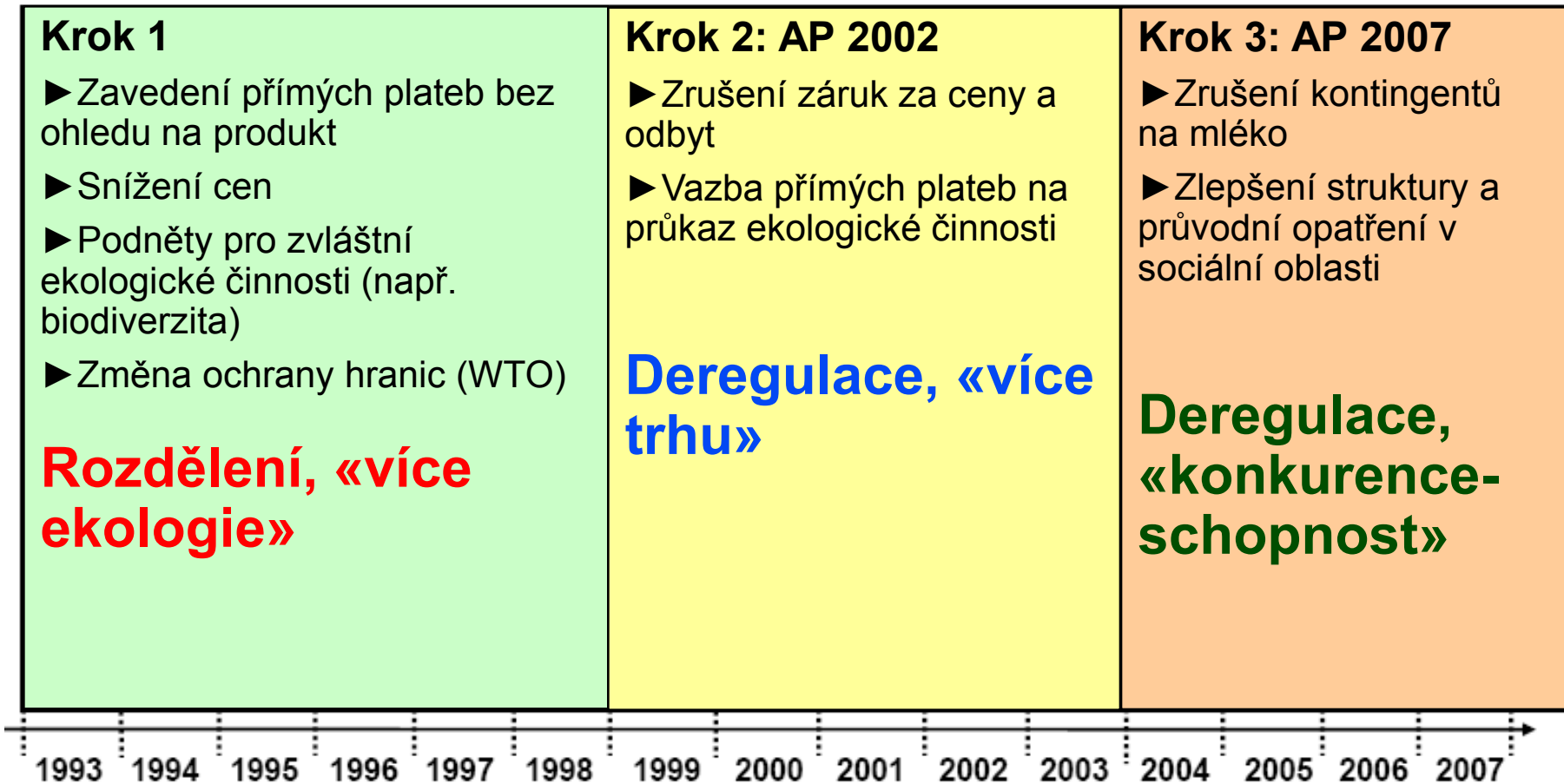
Prodej produktů

- Prodej chovných krav jako základního produktu
- Až 10 krav za rok



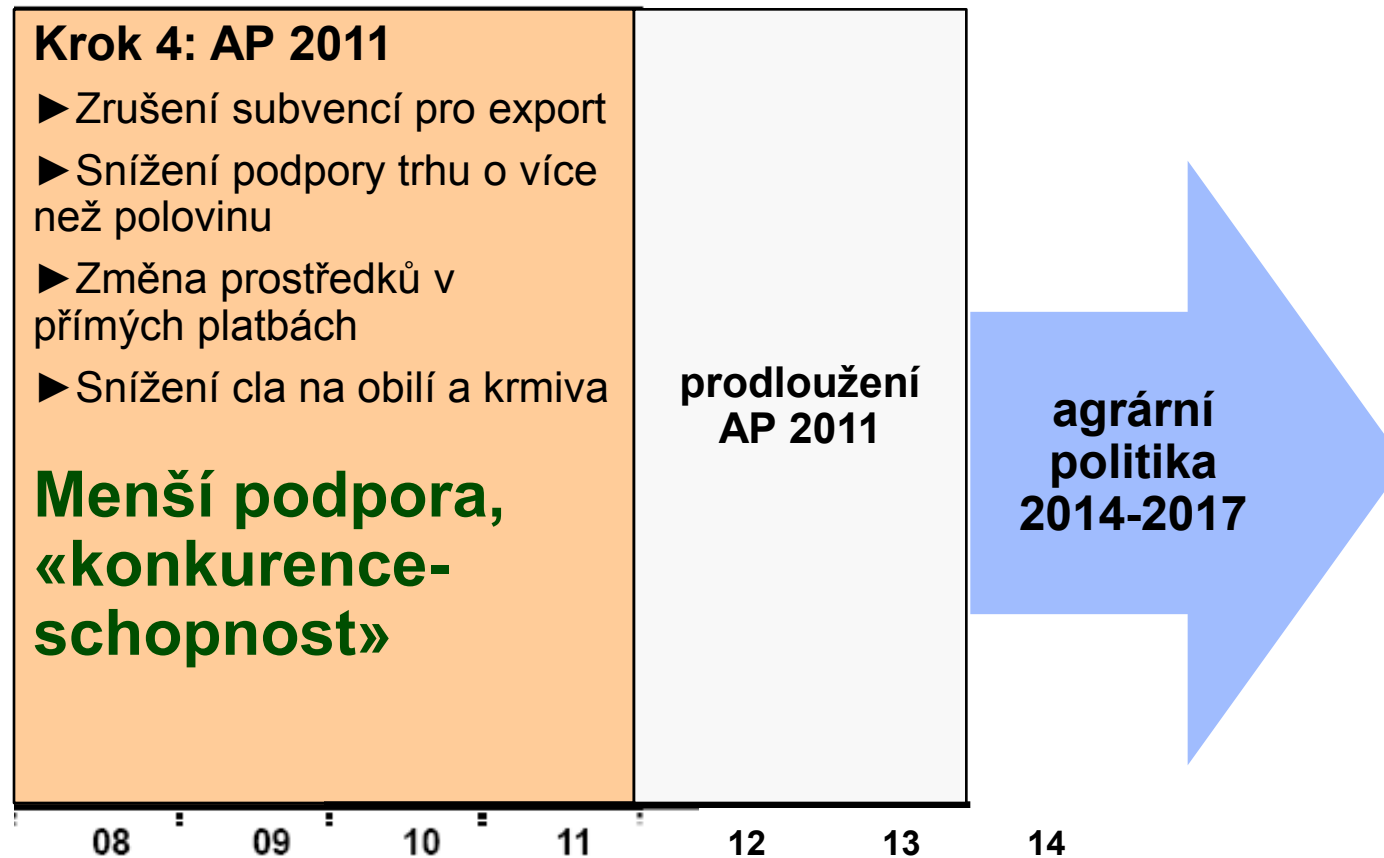
Reforma agrární politiky (AP)

I



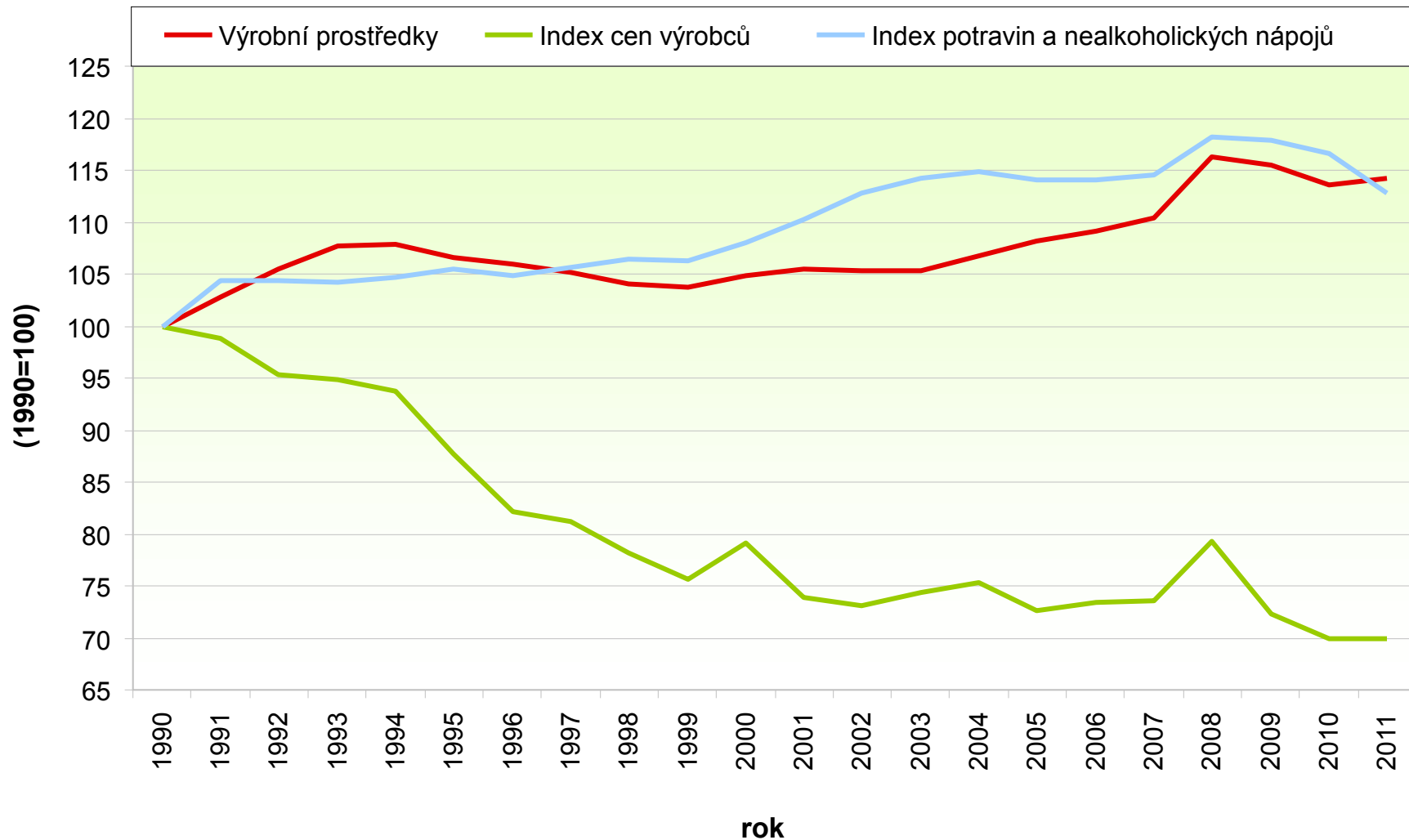
Reforma agrární politiky

II



Agrární reformy: vliv na vývoj cen

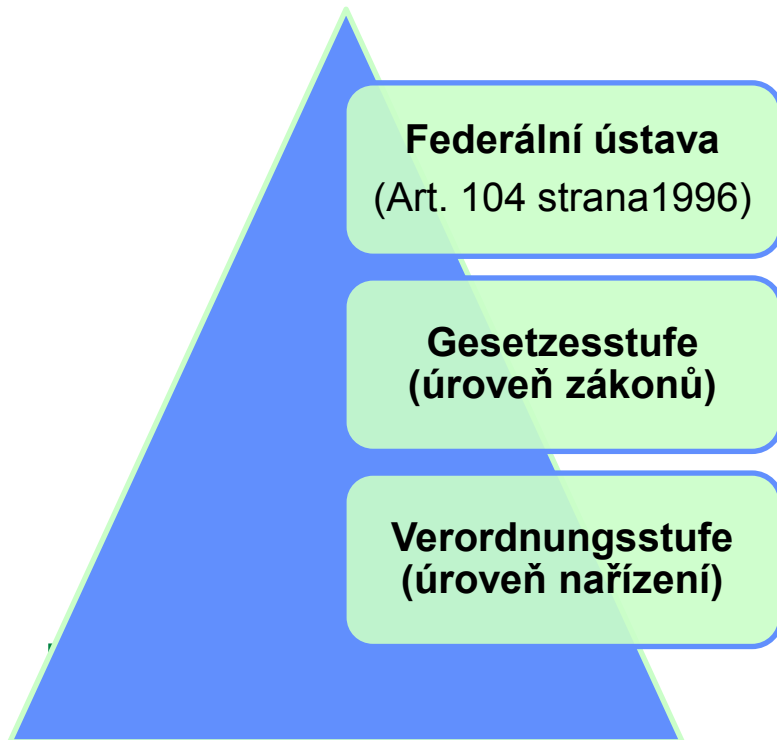
Vývoj cen: Cenové indexy



Federální ústava čl. 104

- Cíle:**
- zajištění zásobování obyvatel
 - ochrana obdělávané půdy a přírody
 - decentralizované osídlení země

- Opatření:**
- Prostředky:**
- podpora farem při obhospodařování půdy
 - přímé platby ve spojení s podporou ekologie
 - podpora výrobních forem šetrných k životnímu prostředí
 - podpora výzkumu/poradenství a investičních úvěrů
 - ...



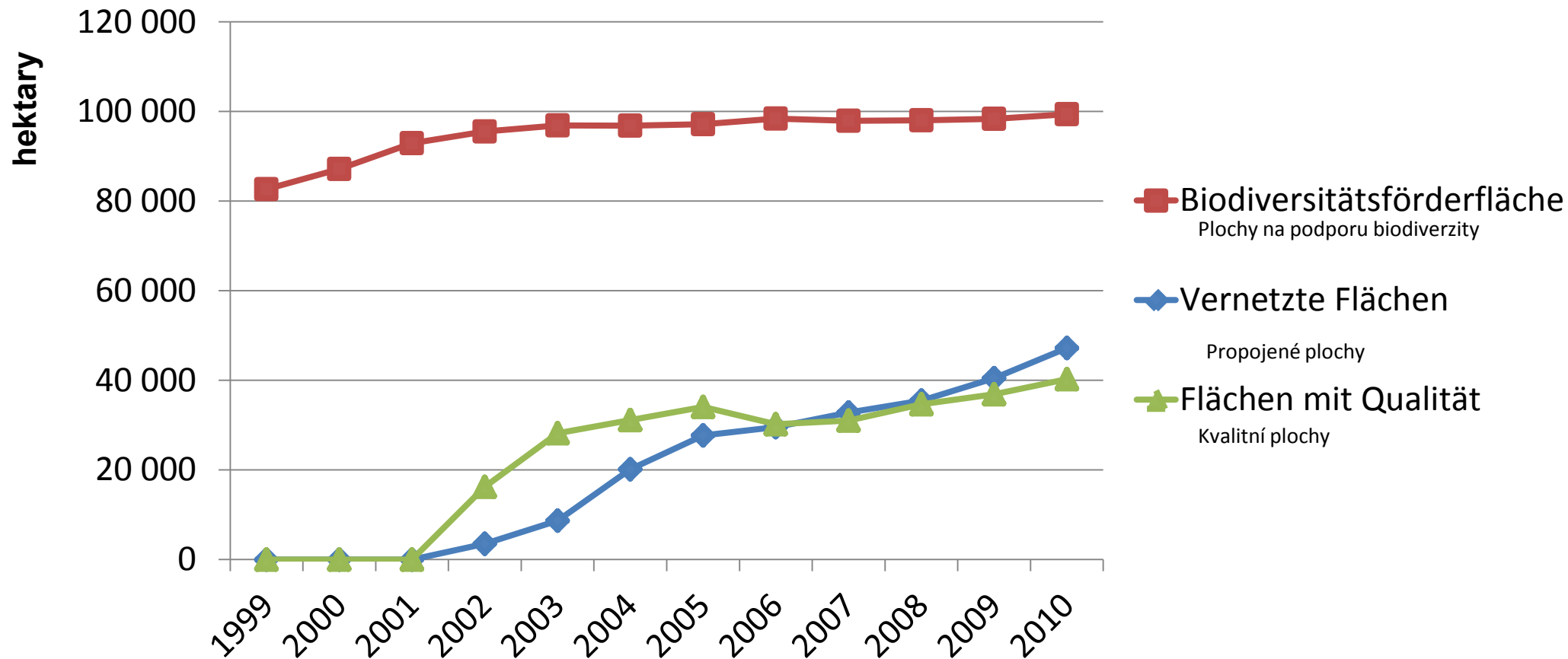
K reformě obvykle dochází každé 4 roky.
Další období je tedy 2014-2017

Důkaz o ekologickém hospodaření

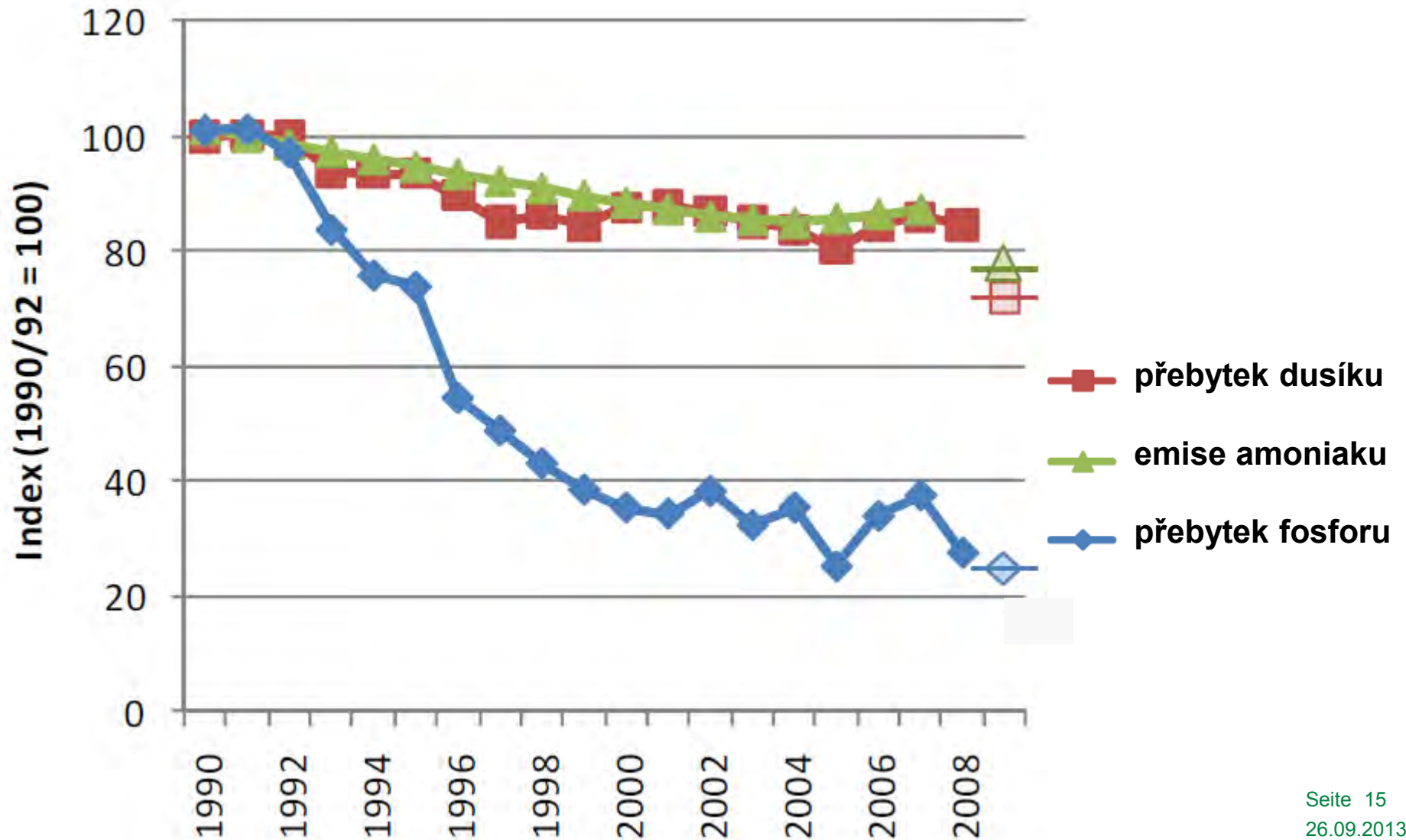
- Zvířata chovaná v příznivých podmínkách
- Rozumné používání hnojiv
- Přiměřený podíl ploch na podporu biodiverzity: 3,5% zemědělské užitné plochy (LN) u speciálních kultur, 7% u ostatních ploch (LN).
- Pravidelné střídání plodin
- Vhodná ochrana půdy
- Výběr a cílené používání chemických prostředků v agronomii
- Eroze: žádná pravidelně pozorovatelná eroze půdy



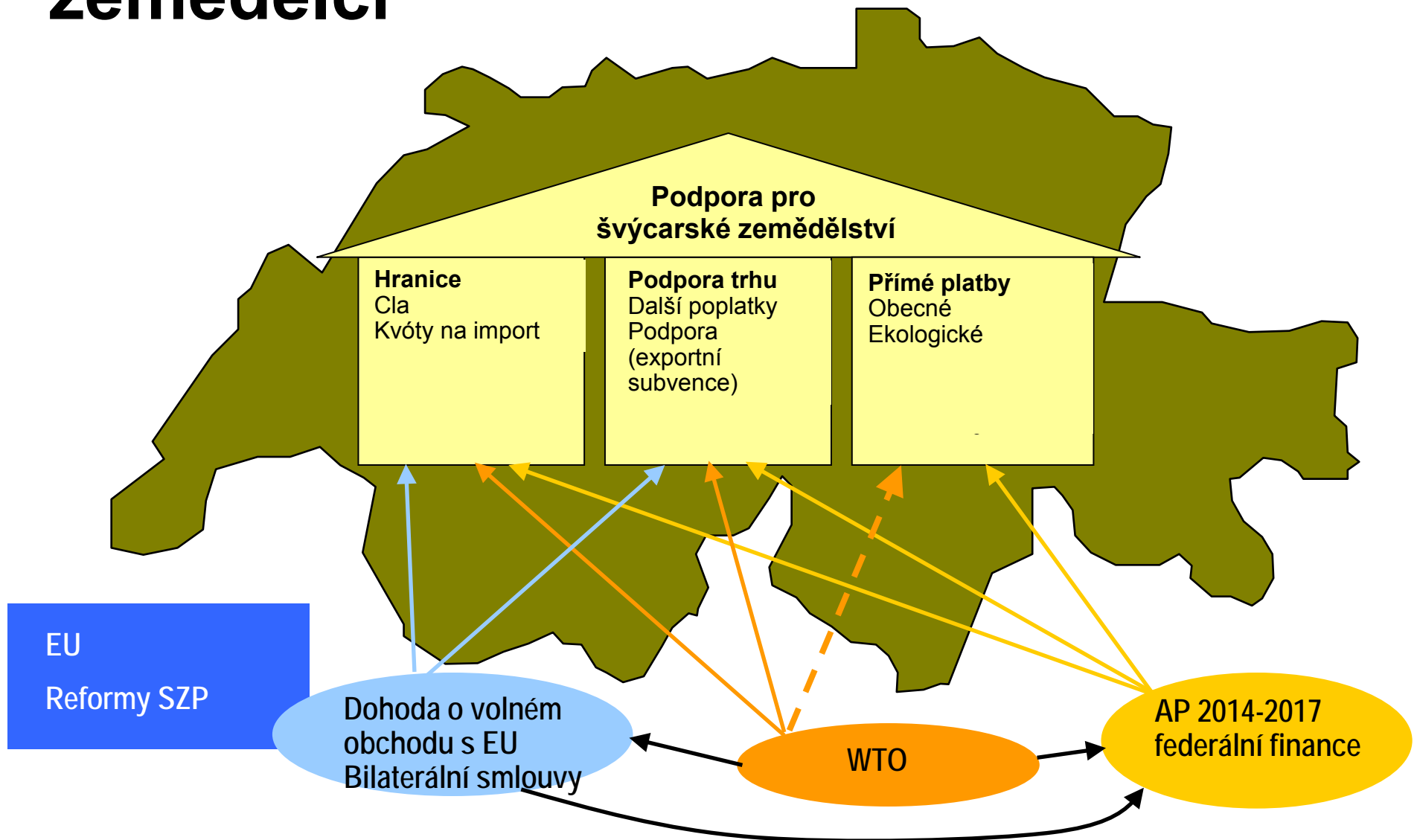
Plochy na podporu biodiverzity (extenzivní louky, slatiny atd.)



Ekologická činnost švýcarských zemědělců



Prostředí, v němž pracují švýcarští zemědělci



Aktuální podpora švýcarského zemědělství

Průměrný švýcarský zemědělský podnik

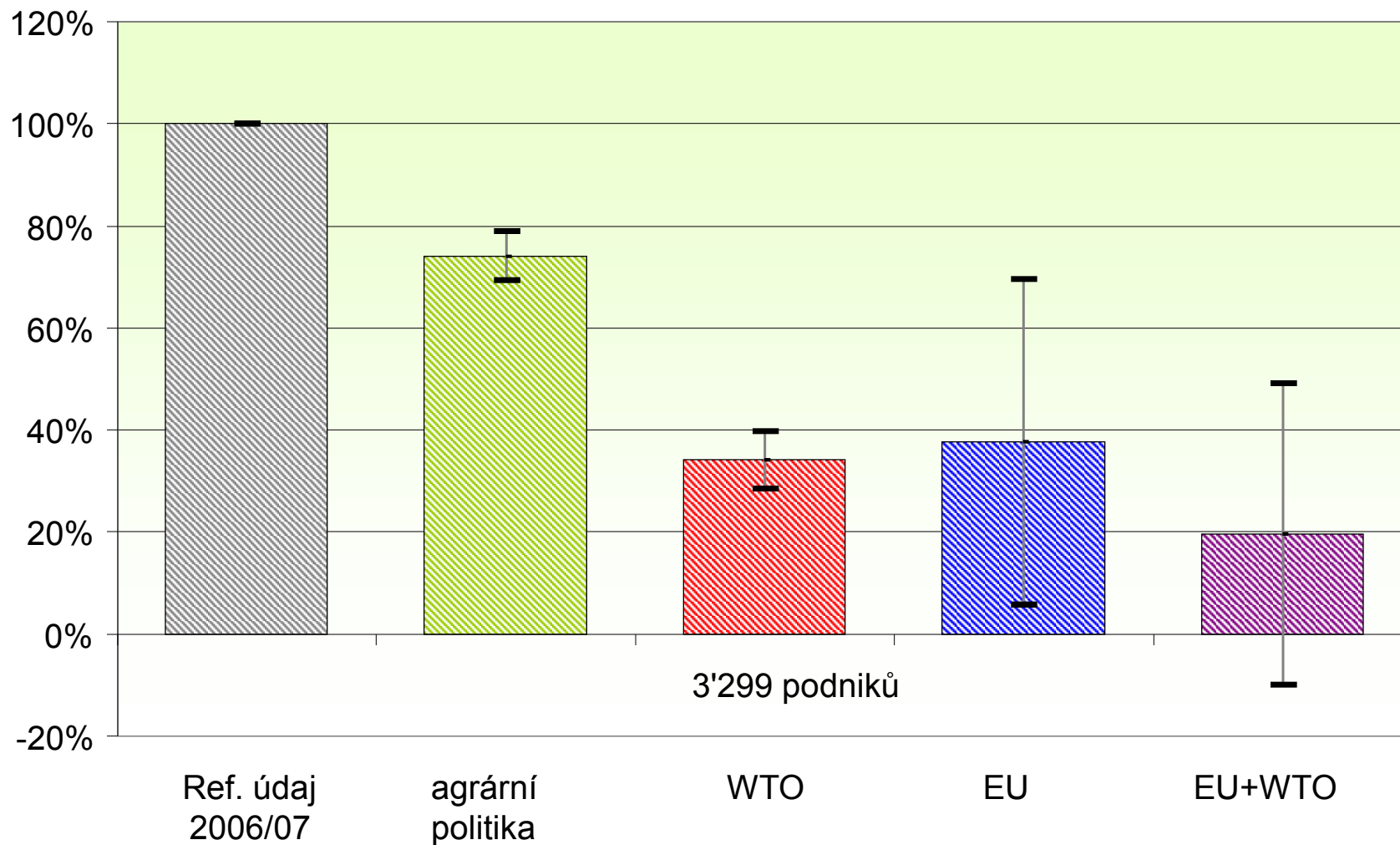


Produkce ve Švýcarsku

- Přísné zákony a nařízení (životní prostředí, ochrana zvířat, budovy, pracovníci,...)
 - Malé rodinné podniky
 - Topografická omezení (Topographical restrictions (velké, souvislé a ploché oblasti jsou v omezeném množství))
 - Klimatická omezení (ne každá plocha může být obhospodařována)
 - Vysoké náklady vedou k vysokým cenám produkce
- Dovození cla brání zaplavení domácího trhu zahraničními produkty



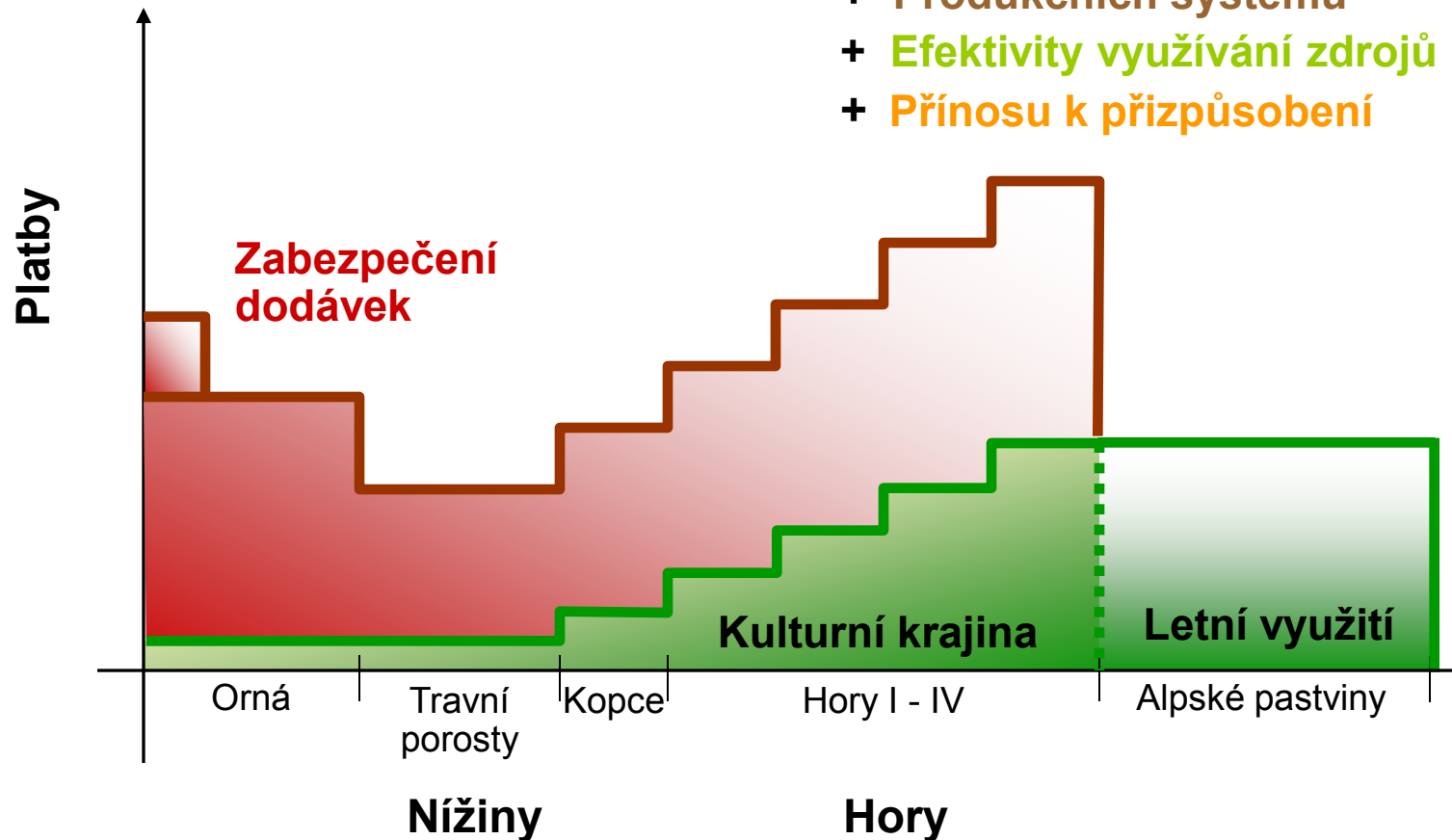
Vliv liberalizace na příjem



Agrární reforma 2014-17: nové přímé platby

Ecological Performance Record
(příplatek za ekologické hospodaření)
jako předpoklad

- + Biodiversity
- + Kvality krajiny
- + Produkčních systémů
- + Efektivity využívání zdrojů
- + Přínosu k přizpůsobení



Nevýhody

- **Nový systém přímých plateb**
- **Přetrvává rámec financování ve výši 2,8 mld.**
- **Specifičtější platby**
- **Ztráta plateb na chov zvířat**
- **Více námahy pro stejné platby**
- **Více administrativy**
- **Plánování je obtížné**

Závěry

- **Velké změny agrární politiky v posledních 20 letech**
- **Švýcarsko má vysoký ekologický standard, který se dále rozvíjí**
- **Přísnější zákon na ochranu zvířat a doplňkové požadavky prostřednictvím přímých plateb**
- **Nákladové prostředí je ve Švýcarsku vyšší než v EU**

→ Liberalizaci by šlo jen těžko zvládnout

Diskuse

