

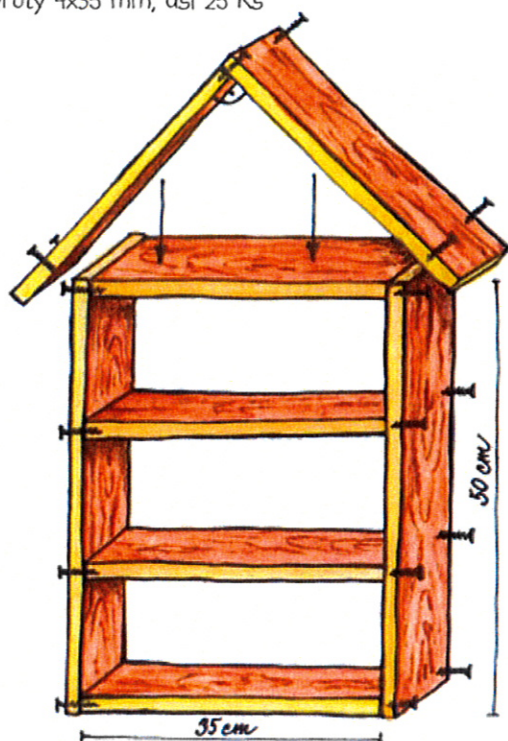
## Jak vyrobit jednoduchý hmyzí hotel?

### Umístění hmyzího hotelu

Pro hmyzí hotel byste měli vybrat nějaké suché a slunné místo s orientací nejlépe na jih či jihozápad. Měl by být také chráněn před deštěm, větrem a predátory.

### Materiál na hmyzí hotel:

- » prkna 1-2 cm silná, asi 15 cm široká:  
6ks délky 35 cm, 2 ks délky 50 cm  
(lze nahradit voděodolnou deskou - OSB, překližka)
- » vruty 4x35 mm, asi 25 ks



### Postup:

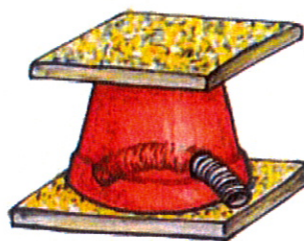
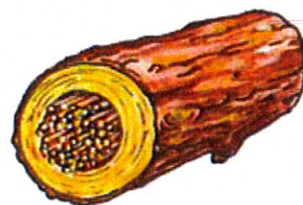
- » sešroubujeme bedýnku (1-4)
- » vložíme a přišroubujeme příčky (5)
- » sestavíme střechu (6) a připevníme ji (7)
- » naplníme poličky vhodným materiálem - dost natěsno, aby se nevysypal a aby ho nevyfoukal vítr
- » každý druh samotáček žije jinak, při přípravě hnízd můžete být proto hodně tvořiví.

### Vhodná výplň hmyzího hotelu:

- » brčka - je vhodné je svázat, aby se nepřesýpaly
- » rákos, sláma
- » větve a větvičky, u bezových můžete hřebíkem propíchnout duši
- » vrtané cihly, ytong
- » navrtané dřevo - dírký o průměru 3-10 mm, co nejhlubší, alespoň 5 cm
- » porothermové tvárnice

Hmyzím obyvatelům vaší zahrady můžete ale pomoci

Dutý špalek vyplněný stéblý slámy rády osídí včely samotářky. Umístěte ho na osluněné místo.



◀ Dlaždice - střecha i zátěž

Budku pro čmeláky vyrobíte snadno ze starého květináče a kousku „husího krku“.

Mnohem více najdete na [www.svetvcel.cz](http://www.svetvcel.cz)  
pod odkazem Hmyzí hotely.